

La formation linguistique des migrant.e.s en Essonne

2019

Centre de Ressources

■ POLITIQUE DE LA VILLE

en Essonne



→ **STAGE #1** : [Connaître le contexte de la formation linguistique des adultes migrants en France]
29 JANVIER 2019 P. 5

→ **STAGE #2** : [Concevoir des contenus pédagogiques pour des Ateliers Sociolinguistiques]
5 & 6 FÉVRIER 2019 P. 6

→ **STAGE #3** : [Adultes en apprentissage de la langue : améliorer sa pratique de l'animation de groupe]
14 FÉVRIER 2019 P. 7

→ **STAGE #4** : [La lecture et l'écriture à l'âge adulte : adapter ses méthodes d'apprentissage aux adultes]
18 & 21 FÉVRIER 2019 P. 8

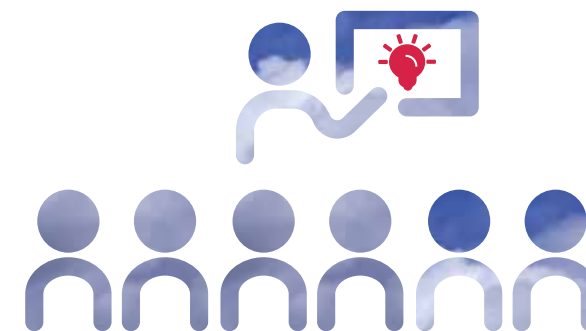
→ **STAGE #5** : [L'insertion professionnelle : la communication des publics migrants en contexte professionnel]
13 & 15 MARS 2019 P. 9

PROGRAMME & STAGES DE FORMATION

PUBLIC Accessibilité en priorité aux acteur.rice.s de la formation linguistique des migrant.e.s et à leurs partenaires exerçant dans le département de l'Essonne : formateur.rice.s, animateur.rice.s, coordinateur.rice.s linguistiques.

HORAIRE 9h30 - 17h30 (déjeuner non pris en charge par le CRPVE). Il n'est pas possible de déjeuner sur place.

LIEU CRPVE Maison Départementale de l'Habitat (MDH),
1 boulevard de l'Écoute-S'il-Pleut 91000 EVRY.
+ d'infos : www.crpve91.fr



LES INTERVENANTES

■ « Le RADyA est une association co-fondée en 2009 par 12 intervenant.e.s de terrain ayant participé à l'élaboration de la démarche des ASL depuis sa conception en 2014. Elle est soutenue et reconnue des pouvoirs publics et des partenaires (musées nationaux, La Poste, les réseaux de prévention santé, les plateformes mobilité...). Le RADyA porte une démarche d'apprentissage innovante qui respecte les compétences de chacun.e (animateur.rice/partenaire/participant.e) pour construire ensemble les projets pédagogiques, vecteurs d'un accès à l'autonomie rapide pour des adultes migrants ».

radya



Connaître le contexte de la formation linguistique des adultes migrants en France



Comment la formation linguistique des adultes migrants s'est-elle construite en France ? Quels impacts cela a-t-il sur les pratiques de formateur.rice.s bénévoles ou salarié.e.s ?

STAGE # 1

29 JANVIER

OBJECTIFS

- Connaître les évolutions historiques et institutionnelles de la formation linguistique
- Identifier les besoins des publics et les visées des dispositifs
- Identifier les référentiels de la formation linguistique et y associer des dispositifs
- Partager un vocabulaire commun pour qualifier les besoins des publics et mieux les positionner et les orienter

CONTENUS

- L'histoire du secteur de la formation linguistique

- Les référentiels et les dispositifs : CERL, carte de compétences en ASL, etc.
- La notion de parcours : comment positionner et/ou orienter des publics

MÉTHODES ET SUPPORTS PÉDAGOGIQUES

- Frise historique de l'évolution du secteur et des institutions
- Travail en sous-groupes ou en binômes
- Témoignages présentant des suites de parcours



Intervenante Blandine FORZY, RADyA



Concevoir des contenus pédagogiques pour des Ateliers Sociolinguistiques



Comment définir et organiser des contenus pédagogiques pour élaborer des programmes de formation adaptés aux besoins des publics ? Comment associer des activités à des objectifs d'apprentissage ?

STAGE # 2

5 & 6 FÉVRIER

OBJECTIFS

- Établir un projet d'apprentissage à partir de la démarche pédagogique en ASL
- Élaborer une progression dans les apprentissages
- Articuler des activités pédagogiques à l'oral et à l'écrit
- Identifier des techniques d'animation et des exemples d'activités
- Adapter des activités d'évaluation et d'autoévaluation



CONTENUS

- Les compétences visées en ASL
- Les activités pédagogiques et les modalités d'animation
- Les outils, les supports et les moyens exploitables en ASL

MÉTHODES ET SUPPORTS PÉDAGOGIQUES

- Observation de séquences filmées
- Observation dans un espace social
- Analyse et utilisation de supports authentiques
- Travail en sous-groupes ou en binômes



Intervenante Marie LAPARADE, RADyA



Adultes en apprentissage de la langue : améliorer sa pratique de l'animation de groupe



/ Comment mener des activités adaptées à un public adulte ?
Comment utiliser des pratiques ludiques pour faciliter les apprentissages ? Comment mieux gérer l'hétérogénéité du groupe ?

STAGE #3

14 FÉVRIER

OBJECTIFS

- Développer des activités diversifiées et définir un rythme adapté à l'apprentissage des adultes
- Donner l'envie d'apprendre à des adultes, en intégrant des activités ludiques
- Favoriser les dynamiques collectives tout en gérant l'hétérogénéité du groupe

CONTENUS

- Le jeu et le théâtre dans la formation d'adulte

- Les techniques et modalités d'animation pour adulte
- La gestion du groupe et la relation avec les apprenants

MÉTHODES ET SUPPORTS PÉDAGOGIQUES

- Le jeu
- Séquence filmée
- Apports théoriques et cas pratiques
- Analyse de cas et utilisation de supports
- Travail en sous-groupes ou en binômes.



Intervenante Sandrine RIPAUD, RADyA



La lecture et l'écriture à l'âge adulte : adapter ses méthodes d'apprentissage aux adultes



/ Que veut dire apprendre à lire à l'âge adulte ? Quelles activités proposer pour rentrer rapidement dans la lecture ? Comment faire apprendre à écrire dans le contexte de la vie d'adultes apprenants ?

STAGE #4

18 & 21 FÉVRIER

OBJECTIFS

- Connaître les composantes de la lecture et l'écriture
- Savoir établir une progression pédagogique : de la compréhension à la production
- Développer des stratégies favorisant l'apprentissage pour adulte
- Utiliser et didactiser des supports authentiques

CONTENUS

- Les visées et stratégies d'apprentissage pour adulte
- Les lectures globale et syllabique adaptées aux adultes

- Les techniques et les activités de production écrite
- La remobilisation des apprentissages dans la vie quotidienne et l'autoévaluation

MÉTHODES ET SUPPORTS PÉDAGOGIQUES

- Apports théoriques et mises en activité des intervenant.e.s
- Analyse et utilisation de supports facilitant l'appropriation des contenus
- Travail en sous-groupes ou en binômes
- Analyse d'outils pédagogiques



Intervenante Blandine FORZY, RADyA



L'insertion professionnelle : la communication des publics migrants en contexte professionnel



Comment consolider les compétences linguistiques et les pré-requis à l'insertion professionnelle des adultes ?
Comment utiliser l'informatique en formation d'adultes ?

STAGE #5

13 & 15 MARS

OBJECTIFS

- Évaluer les besoins des publics sur les questions d'insertion professionnelle
- Établir un projet et définir les objectifs pédagogiques liés à l'insertion professionnelle
- Identifier des partenaires locaux liés à l'insertion professionnelle pour la mise en œuvre du projet
- Inclure l'usage du numérique dans le projet

CONTENUS

- Les objectifs pédagogiques en « ASL insertion professionnelle »
- Le montage partenarial avec des structures liées à l'insertion professionnelle

nelle (SIAE, Pôle Emploi...)

- La progression pédagogique d'un « ASL insertion professionnelle »
- L'articulation des activités à l'oral et à l'écrit et les modalités d'animation
- L'évaluation, du positionnement au bilan
- L'usage de l'informatique et d'Internet

MÉTHODES ET SUPPORTS PÉDAGOGIQUES

- Apports théoriques et cas pratiques
- Travail en sous-groupes ou en binômes
- Guide Pré-emploi
- Sites internet (Pôle Emploi, Vianavigo...)



Intervenante Sandrine RIPAUD, RADyA

« Module animé avec le soutien du Fonds Asile Migration et Intégration de l'Union Européenne PROJET FAMI I-16-374 Mise en réseau d'acteurs associatifs et institutionnels : formations/conception d'outils pédagogiques et d'évaluation/ mutualisation des ressources et gestion d'espaces numériques »



La fiche d'inscription est à retourner :

- Par courrier : CRPVE 1 boulevard de l'Ecoute-S'il-Pleut, 91 000 EVRY
- Par fax : 01 64 97 00 33
- Par courriel : formation@crpve91.fr

Une confirmation d'inscription vous sera envoyée par e-mail. Les adhérent.e.s au CRPVE sont prioritaires. Chaque stage doit être suivi dans son intégralité. Nous indiquons tout désistement à un stage de formation au plus tard 48h avant le début au 01 64 97 06 07 ou par courriel : formation@crpve91.fr
Vos données personnelles seront conservées dans le cadre du déroulé et de l'évaluation de la formation.

Cochez cette case si vous ne souhaitez pas être destinataire des informations proposées par le CRPVE.

LES MODALITÉS D'INSCRIPTION

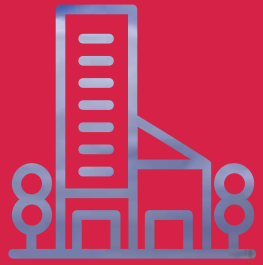
STAGES	DATES 2019	INSCRIPTION
#1 Connaître le contexte [...]	29 janvier	...
#2 Concevoir des contenus pédagogiques [...]	5 & 6 février	...
#3 Améliorer sa pratique d'animation de groupe [...]	14 février	...
#4 Adapter ses méthodes d'apprentissage [...]	18 & 21 février	...
#5 La communication professionnelle des publics migrants [...]	13 & 15 mars	...

FICHE D'INSCRIPTION

Inscription gratuite et obligatoire

Nom	Prénom
Fonction	Structure
Adresse, CP, Ville	

Courriel	Tél.
<input type="checkbox"/> Adhérent au CRPVE	<input type="checkbox"/> Non adhérent au CRPVE



■ Le CRPVE

L'activité du CRPVE s'inscrit dans le réseau national des centres de ressources politique de la ville. A ce titre, il construit et met en œuvre un projet associatif qui répond au cadre de référence des centres de ressources. Ce document, co-construit par les centres de ressources et le CGET, distingue **3 missions** :

- 1 ■ **Animer des réseaux d'acteur.rice.s**
- 2 ■ **Accompagner la montée en compétences**
- 3 ■ **Capitaliser et diffuser la connaissance et les retours d'expériences.**

Ces missions sont principalement investies par le CRPVE au service des 3 piliers thématiques des contrats de ville que sont la cohésion sociale, le renouvellement urbain et le cadre de vie, ainsi que le développement économique et l'emploi.

Historiquement, le CRPVE accompagne également les acteur.rice.s de l'Essonne mobilisé.e.s autour des questions d'immigration/intégration.