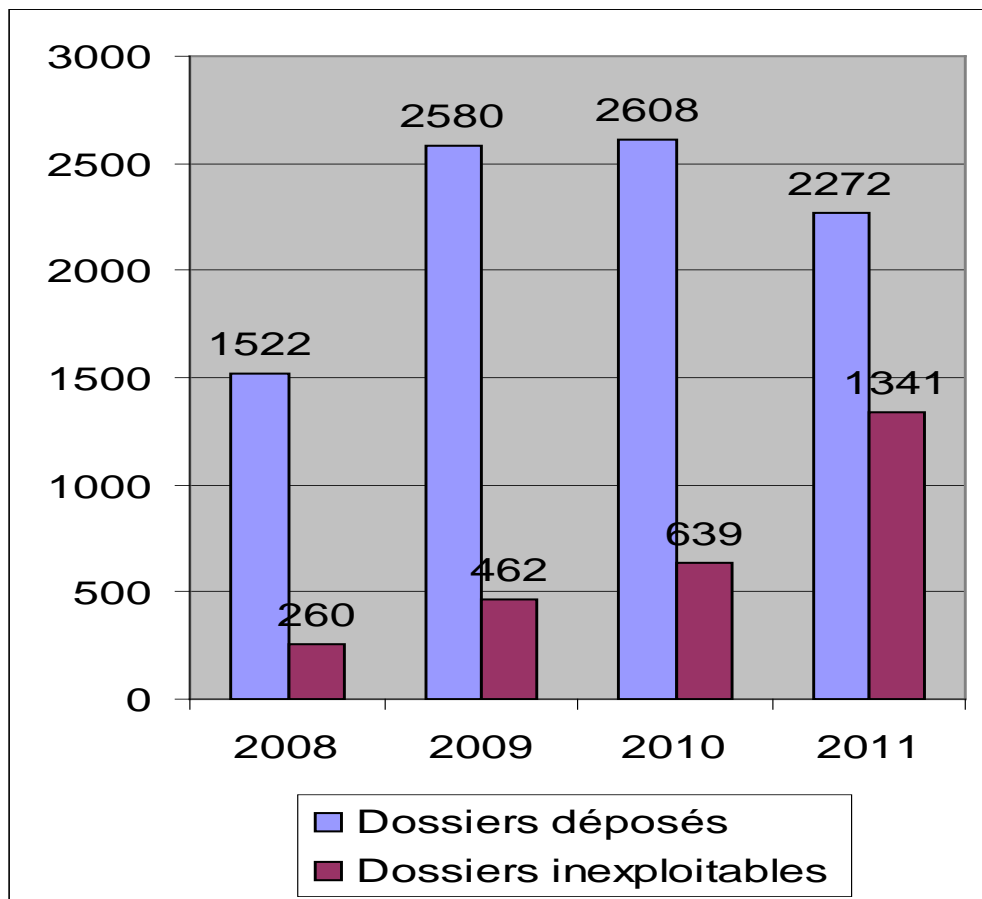
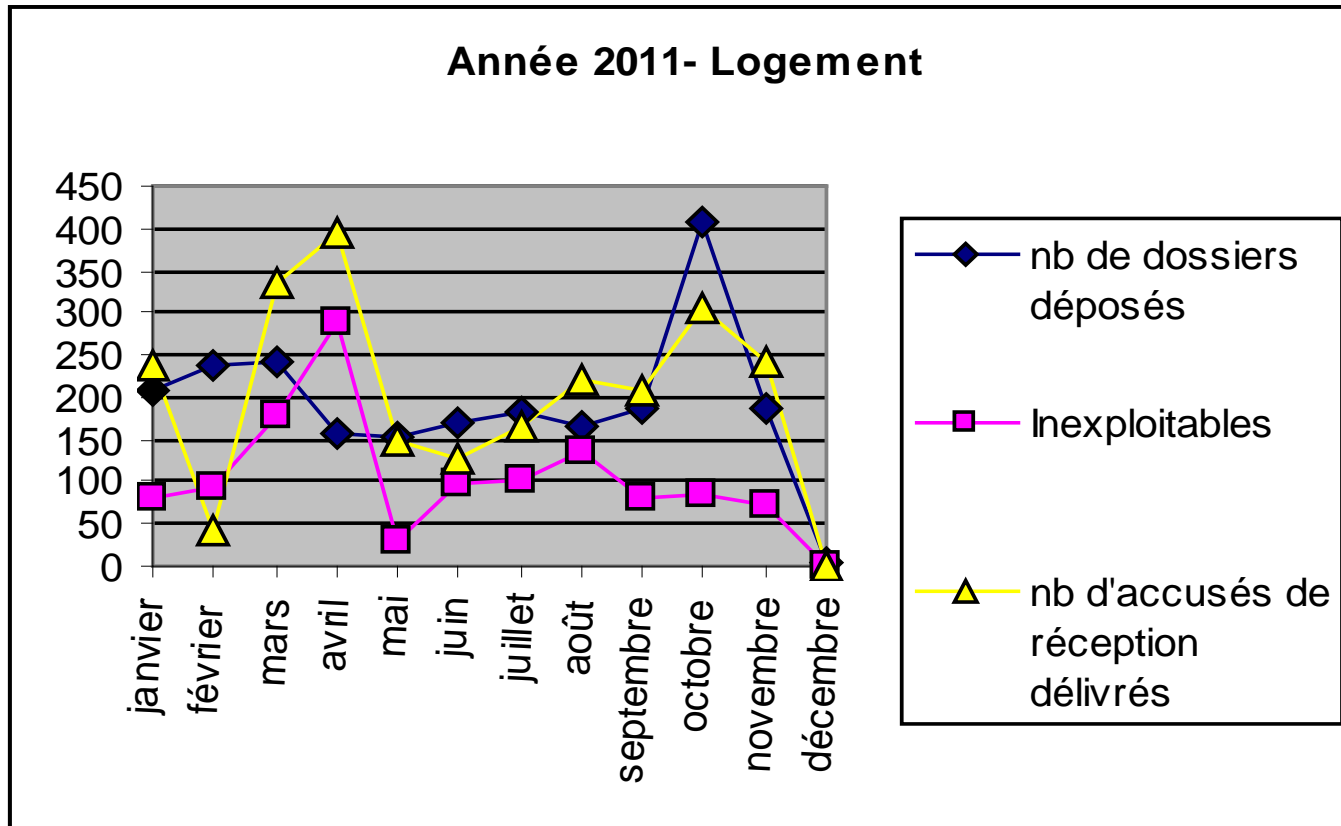


Les dossiers dits « INEXPLOITABLES » (incomplets) CONSTAT



- Depuis 2008, le nombre de dossiers « inexploitable » a augmenté régulièrement et atteint près de 60% en 2011
- Ceci impose une gestion administrative lourde (demande de pièces complémentaires et suivi des éléments demandés) au détriment des dossiers complets

Recours Logement



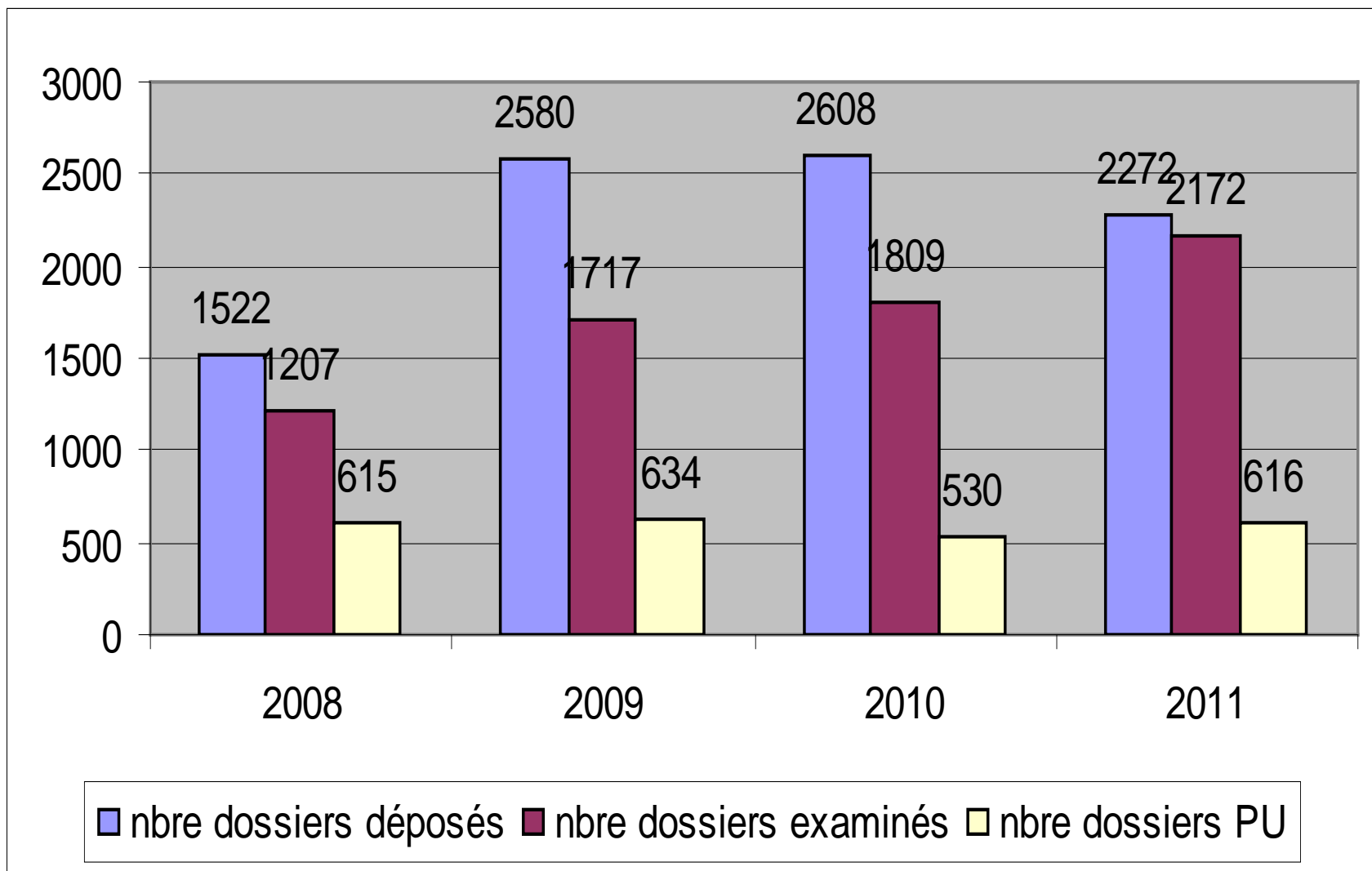
déposés 2272

examinés 2172

PU 616

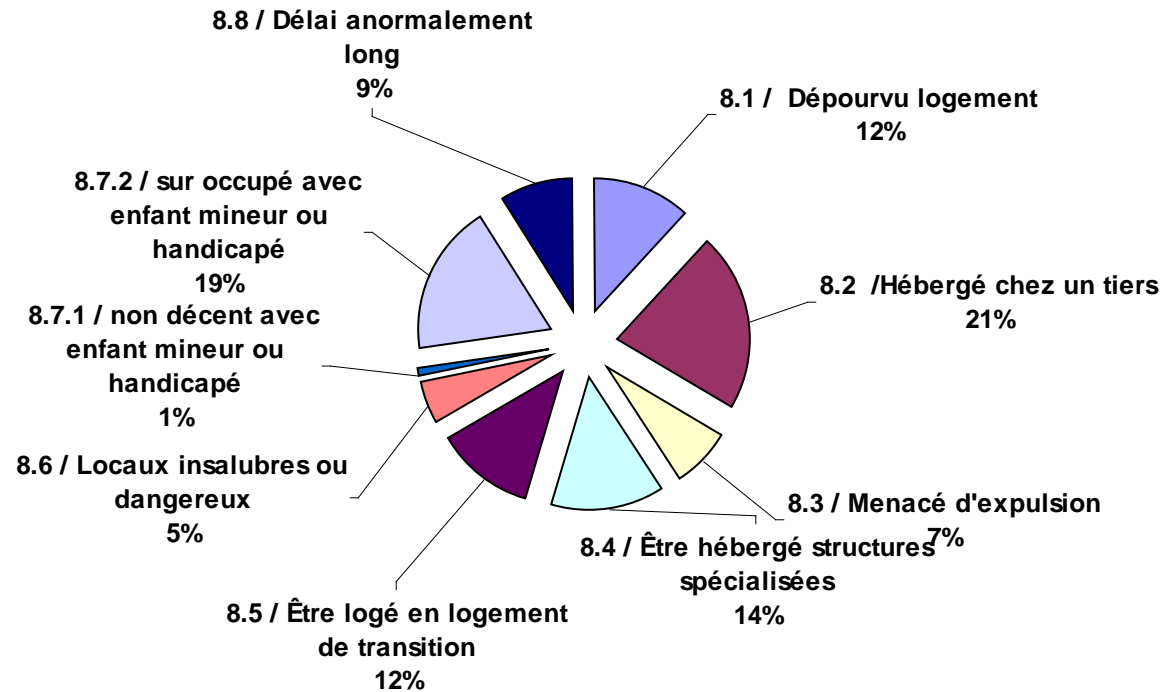
Recours Logement

Comparatif global d'activité



Motifs des décisions "Prioritaire et Urgent"

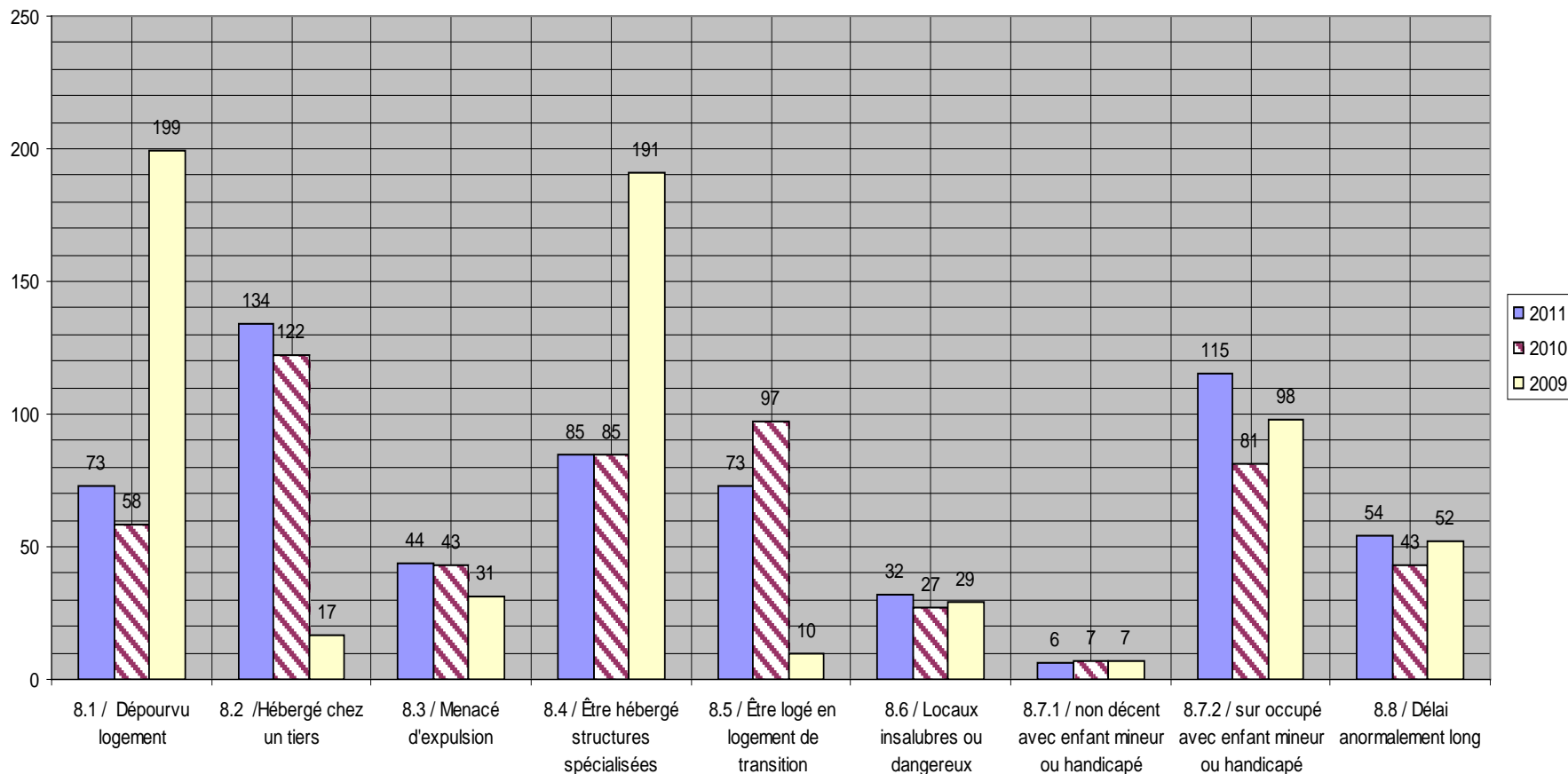
Motifs de décisions "Prioritaires et Urgents" DALO Année 2011



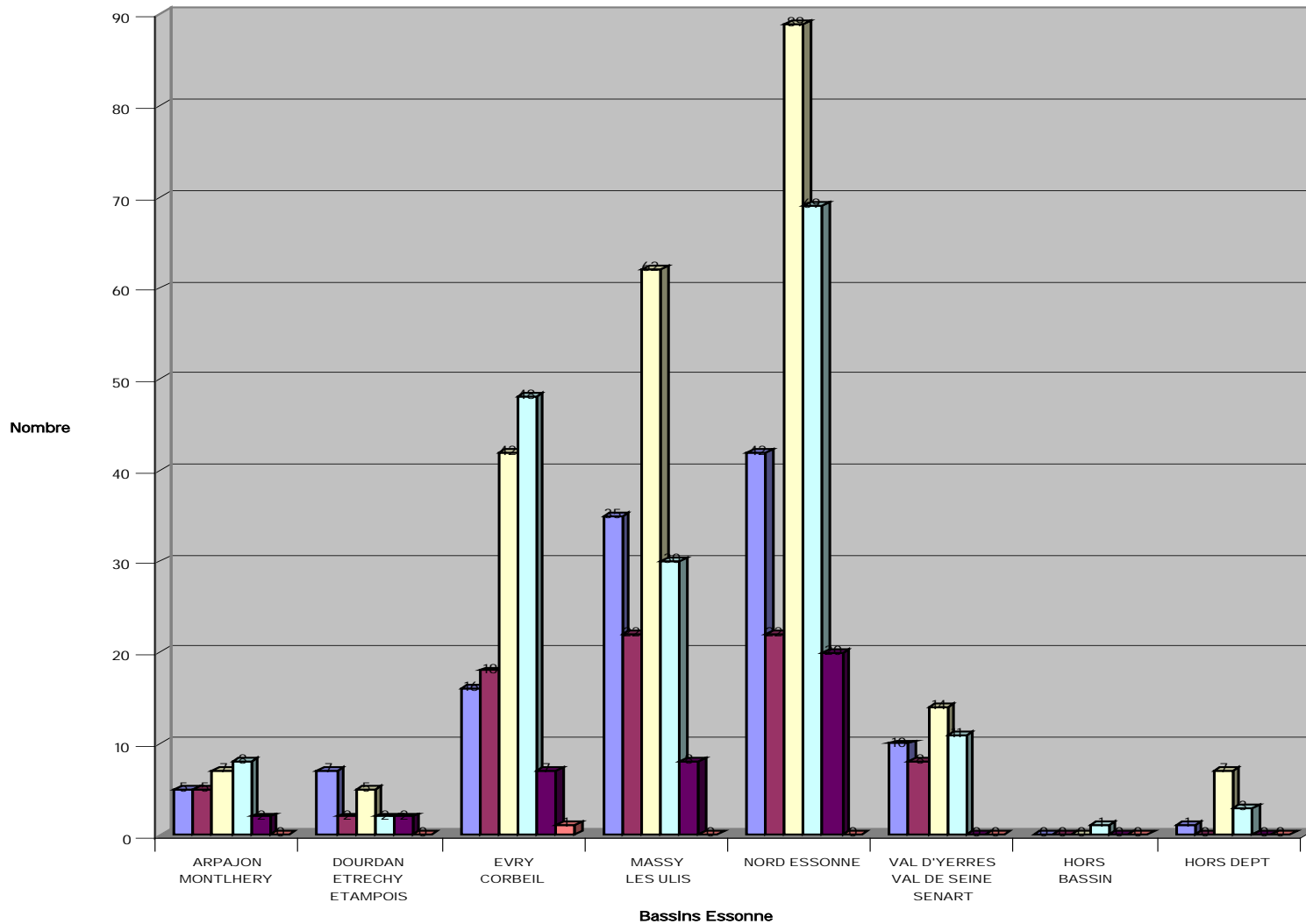
Motifs des décisions « Prioritaire et Urgent »

Comparatif 2009/2010/2011

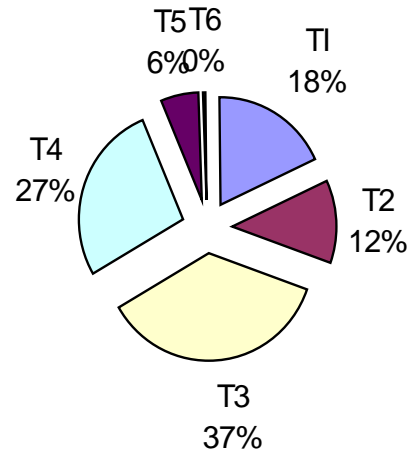
Comparatif motifs de décision PU DALO 2011/2010/2009



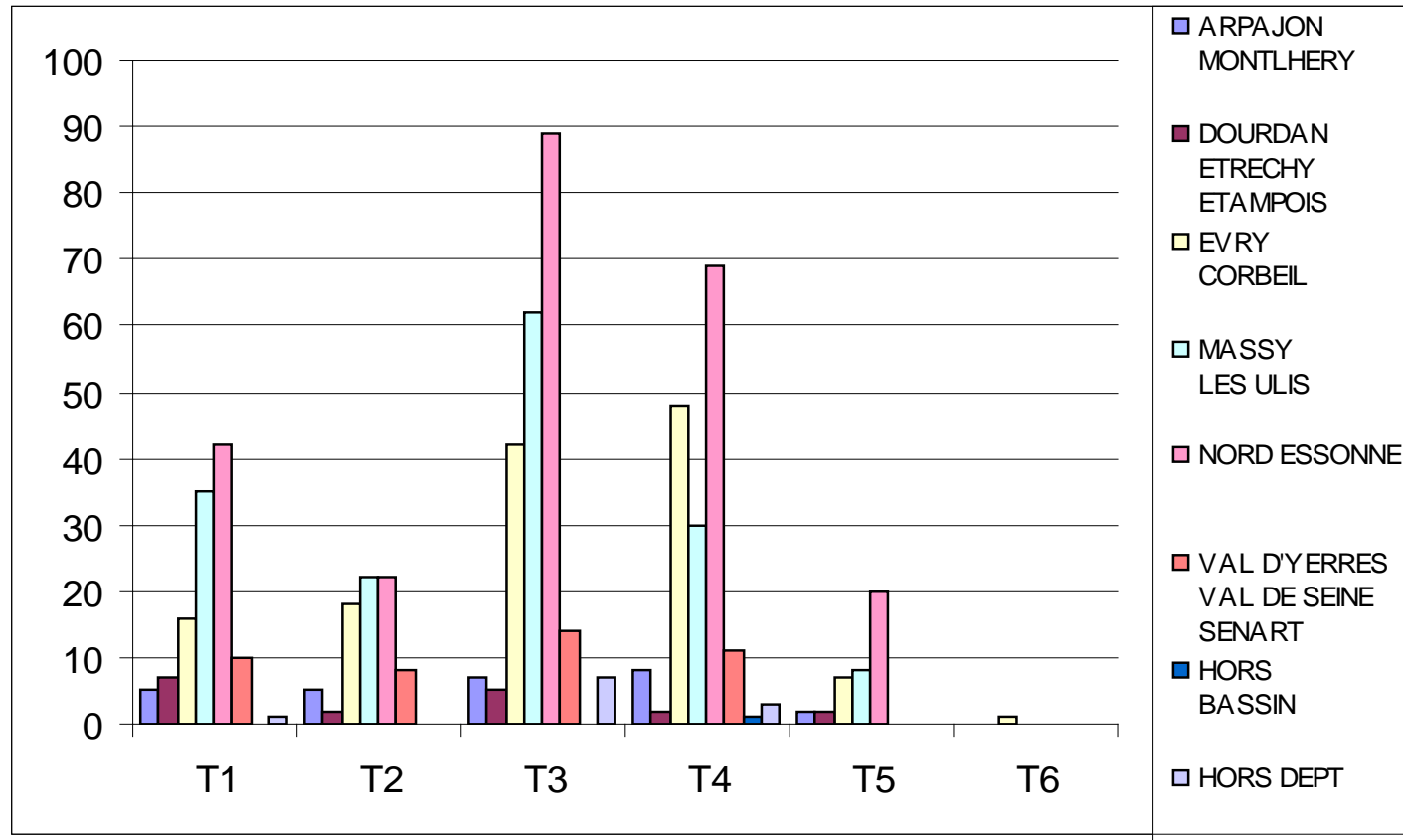
Typologie et bassins d'habitat requis



Répartitions en Essonne par typologie



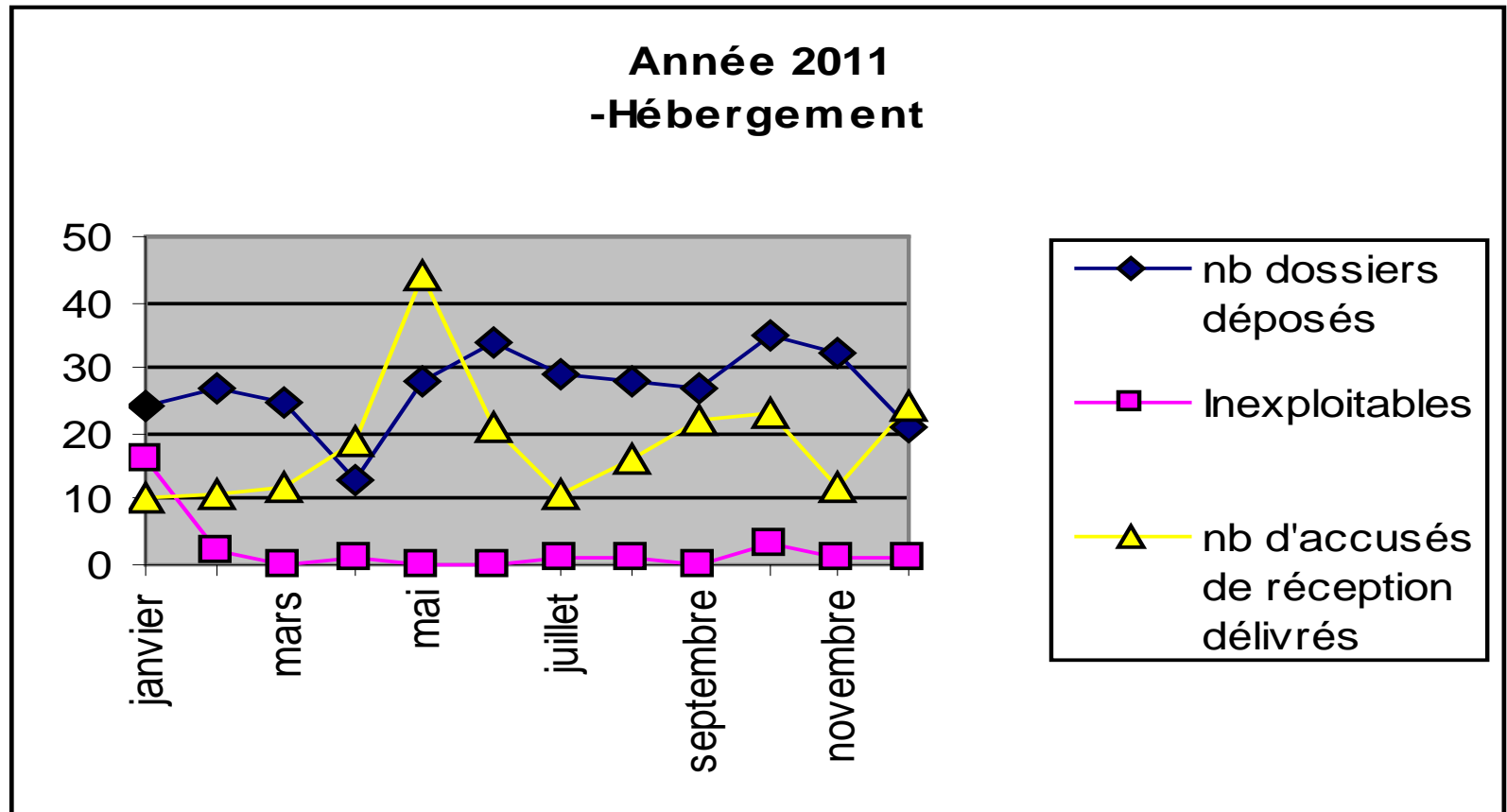
Répartitions en Essonne par bassin d'habitat



Le suivi des décisions déclarant les recours « Prioritaires et Urgents » pour un logement

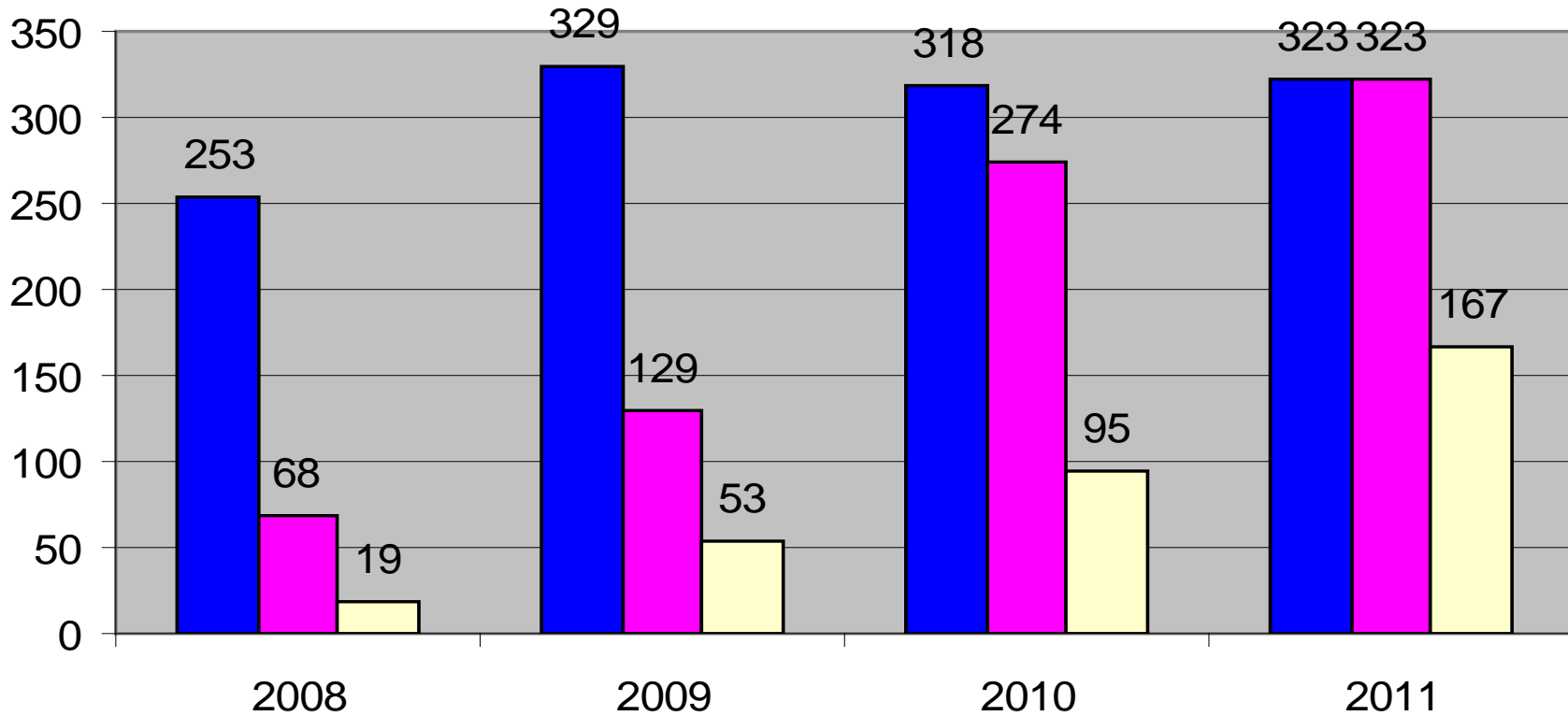
- **616** recours ont été déclarés Prioritaires et Urgents en 2011
- **601** ont fait l'objet de propositions en Commission d'attribution auprès des bailleurs
- **145** ont fait l'objet de relogements
- **180** ont reçu un refus des bailleurs : Motifs récurrents :
 - Dossier incomplet
 - Taux d'effort trop grand
 - Inadaptation aux besoins
 - Vacances annulées
- **124** refus émanent des candidats
- **438** relogements ont été effectués en 2011
- **213** PU relogés par les Accords Collectifs Départementaux

Recours Hébergement



Recours Hébergement

Comparatif global d'activité



■ NOMBRE DE DOSSIERS DEPOSES

■ NBRE DE DOSSIERS EXAMINES PAR LA COMMISSION

■ NBRE DE DOSSIERS PU

Recours Hébergement 2011

- **167** recours ont été déclarés Prioritaires et Urgents en forte progression par rapport aux années précédentes
- **110** recours logement ont été réorientés vers un hébergement: soit un **total de 277 PU**.

Phase contentieuse

Recours Gracieux et Tribunal Administratif

2011 en chiffres

Recours gracieux

- 77 recours gracieux
- 69 recours examinés par la commission
dont 27 recours devenus
Prioritaires et Urgents

Tribunal Administratif

- 25 recours déposés au tribunal
- 6 décisions rendues
dont 3 favorables aux
requérants

Absence de relogement

- 8 recours contentieux déposés auprès du tribunal administratif
- 5 décisions rendues par le Tribunal Administratif
dont 3 décisions favorables au requérant