



Centre de Ressources
■ POLITIQUE DE LA VILLE
en Essonne



INTÉGRER L'ÉGALITÉ FEMMES – HOMMES DANS LA MISE EN ŒUVRE DES CONTRATS DE VILLE

QUELQUES RÉFLEXIONS SUR LE POSITIONNEMENT
ET LES CONDITIONS DE RÉUSSITE

▼ Promouvoir l'égalité femmes-hommes efficacement

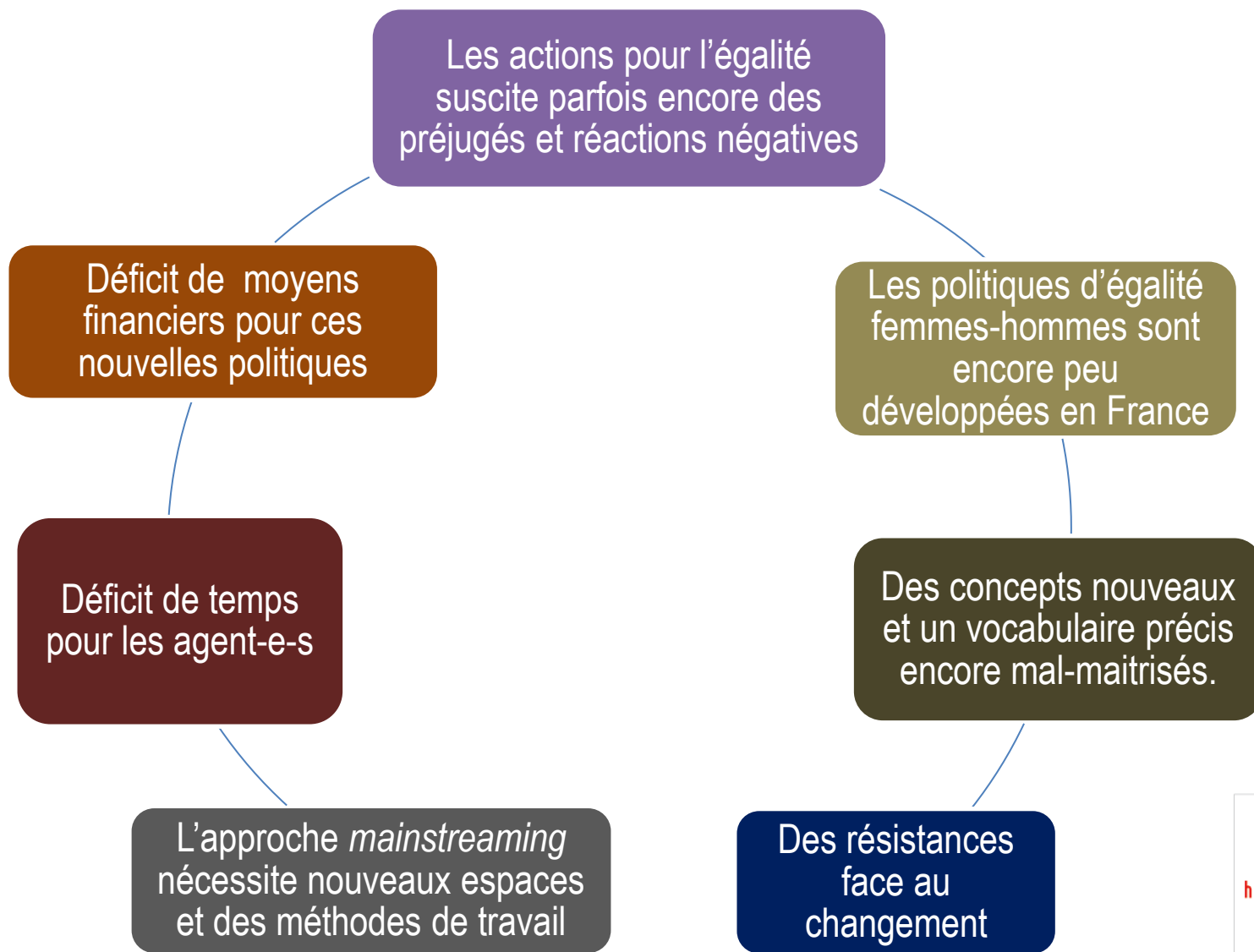
Selon vos enjeux :

- ▶ La mobilisation des acteurs-trice-s en interne et en externe et notamment convaincre les plus indécis et/ou les plus stratégiques,
- ▶ Nature et même existence de la commande publique,
- ▶ Disposer de l'expertise des plus mobilisés (associations, acteur-trice-s institutionnel-le-s etc.) et/ou des plus concerné-e-s (habitant-e-s, jeunes, parents, professionnel-le-s etc.) ? Les deux ne s'excluant pas nécessairement !

Selon vos moyens :

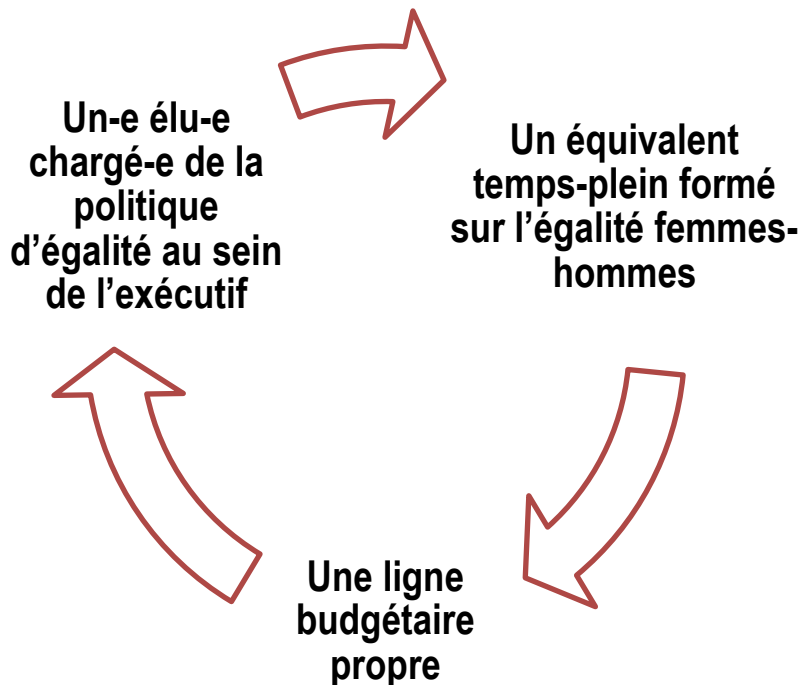
- ▶ Financiers : certaines démarches sont plus coûteuses que d'autres...
- ▶ Humains : qui anime ? Est-il ou elle formé-e à l'égalité ? Est-il ou elle légitime pour intervenir auprès de tous les services ?
- ▶ En temps : certaines démarches nécessitent plus de temps que d'autres...

▼ Les freins inhérents à la mise en œuvre des politiques locales d'égalité femmes-hommes



▼ Les conditions de réussite

Le triptyque magique !



Mais aussi :

La sensibilisation/formation de tous les agent-e-s de la collectivité

Un engagement politique fort de l'ensemble de l'exécutif.

S'appuyer sur les cadres existants programmes européens, réseaux, Labels, etc.)

Se donner du temps pour obtenir des changements

Les freins inhérents à la mise en œuvre des politiques locales d'égalité femmes-hommes:

comment convaincre ?

Attention à la posture (donner envie !!)

- ▶ Ne pas utiliser un discours militant,
- ▶ Ne pas culpabiliser,
- ▶ Donner des bonnes pratiques positives, valoriser l'existant.

Privilégier trois types d'arguments :

- ▶ Arguments « légalistes » ou de contexte :
 - ▶ Politique gouvernementale,
 - ▶ Politique locale via la charte européenne.
- ▶ Arguments sociologiques et sectoriels :
 - ▶ Situation des femmes et des hommes bénéficiaires de vos politiques (connaître les principaux chiffres)
 - ▶ Situation en interne
- ▶ Arguments sur la qualité et la performance de l'action publique :
 - ▶ Pas un travail en plus mais une approche transversale qui donne du sens
 - ▶ Améliorer l'efficacité et l'efficience des dispositifs



Centre de Ressources
■ POLITIQUE DE LA VILLE
en Essonne



centre
hubertine
auclert

Centre francilien de ressources
pour l'égalité femmes hommes

 **île de France**